

Lava- ja pakkauspalvelut		Hinta	
Kuormalava		15 €/kpl	
Muovihuppu		10 €/kpl	
Pölysuojapakkaus (Kuormalava ja muovihuppu. Vakiomäärä tuotteita lavalla. Tarvittaessa kerros-/huoneistokohtainen merkintä.)		25 €/lava	
Työmaapakkaus (Kuormalava, muovihuppu ja suoja levy. Keräily tai vajaa lava tuotteita. Tarvittaessa kerros-/huoneistokohtainen merkintä.)		63 €/lava	
<i>Asiakkaan toivomuksesta tai erityisen vaativasta kuljetustavasta johtuen, tuotteet voidaan pakata poikkeavasti, jolloin pakkauksesta veloitetaan erillisten kulujen mukaan.</i>			
Logistiikkapalvelut			
Odotusaikaveloitus (vapaa purku aika 1 h, ylimenevältä ajalta odotusaika 30 min tarkkuudella)		90 €/alkava 0,5 h	
Täsmätoimitus, purku aikaikkuna 3 h (purku sovittuun kellonaikaan, +/- 30min)		90 €	
Purkupalvelu (purku yhteen kohtaan ajoneuvon viereen, maahan. Hiab-, trukki-/perälautapurku kuljetusliikkeen toimesta)		80 €	
Telaus (purkupaikan ahtaudesta johtuva tuotteiden siirto kuljetusvaunusta toiseen)		90 €	
Nouto tehdasvarastoilta (tuotteiden keräys noudon yhteydessä)		80 €	
Express-toimitus (klo 12 mennessä jätettyjen tilausten toimitus saman päivän aikana Kirkkonummelta)*			
TRIPLA-toimituksen käsittelymaksu jälleenmyyjille		80 €/tilaus	
Logistiikkalisä (noudettaessa Oulun aluevarastosta)		0,24 €/m ² levyt, 0,05 €/jm rangat	
Pientoimituslisä (toimitusarvon mukaan, alle 2900 €)		Alue A ⁽¹⁾ , 150 €/toimitus Alue B ⁽²⁾ , 120 €/toimitus	
Erikoistuotepalvelut			
Erikoismittaiset levyt (pakataan pölysuoja- tai työmaapakkaukseen)		1,40 €/levy	
Erikoismittaiset rangat		0,5 €/kappale	
Varastointipalvelut			
Varastointipalvelu (sovitun toimitusajan siirto yli 7 vrk)		14 €/lava/viikko	
Tarvikemyynti ja muut palvelut			
Huppurulla 30x4,5 (>3 m)	129 €/rulla	Pienpaketin käsittelyveloitus (max 20kg)	41 €/paketti
Huppurulla 30x4,2 (<3 m)	121 €/rulla	Pienpaketin käsittelyveloitus (max 50kg)	64 €/paketti
Kierrätyskipsin vastaanotto			
Kierrätyskipsin kuorma-autotoimitukset, tonnihinta		Sopimuksen mukaan	

*) Toimitusalue näkyy Logistiikkapalveluiden sivulla Express-toimituksen alla. Saatavilla oleva kalusto ja purkutavat: pakettiauto, jakeluauto + perälautapurku, nuppi + Hiab-purku. Lisätietoja ja hinnasto osoitteesta www.saint-gobain.fi/palvelut

Yleiset toimitusehdot Gyproc-tuotehinnastossa.

⁽¹⁾ Alue A: Uusimaa, Varsinais-Suomi, Satakunta, Kanta-Häme, Pirkanmaa, Päijät-Häme, Ahvenanmaa

⁽²⁾ Alue B: Kymenlaakso, Etelä-Karjala, Etelä-Savo, Pohjois-Savo, Pohjois-Karjala, Keski-Suomi, Etelä-Pohjanmaa, Pohjanmaa, Keski-Pohjanmaa, Pohjois-Pohjanmaa, Kainuu, Lappi

Tarkemmat palvelukuvaukset löytyvät Saint-Gobain Finland:n palvelukatalogista, www.saint-gobain.fi/palvelut
Rahti- ja palveluhinnat löytyvät rahtilaskurista www.gyproc.fi/rahtilaskuri

Logistiikkapalvelut

Varastotuotteiden toimitukset toimitusosoitteeseen kotimaassa pääsääntöisesti 1-3 vrk:n sisällä tilauksesta. Tilaus- ja erikoistuotteiden toimitusaika määritetään tilauksen yhteydessä.

Erikoistuotepalvelu

Gyprocin erikoismittaiset levyt ja rangat kustannustehokkaasti viiden päivän toimitusajalla. Levyt ja rangat nopeammin ja helpommin asennettavissa työmaalla, kun tuotteiden mittausta ja leikkausta jää pois. Vähemmän pölyä ja leikkausjätettä työmaalla. Pienemmät logistiikka- ja jättekustannukset.

Pakkausvaihtoehdot tarpeen mukaan: pölynsuojapaketti tai työmaapakkaus.

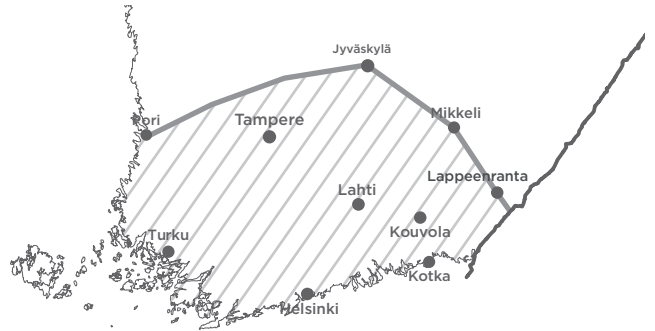
Express-toimitus

Klo 12 mennessä jätettyjen tilausten toimitus saman päivän aikana Kirkkonummelta.

Saatavilla oleva purkukalusto:

- pakettiauto
- jakeluauto + perälautapurku
- nuppi + Hiab-purku.

Toimitusalue: kartta



Saint-Gobain TRIPLA-toimitus jälleenmyynnille

Gyproc-, Isover- ja Weber-tuotteet yhdellä täyden kuorman toimituksella jälleenmyynnin pisteisiin.

TRIPLA-tehtaat ja tuotteet

- Gyproc Kirkkonummi: Kipsi- ja muut levyt, rangat ja profiilit, ruuvit, tarvikkeet, luukut ja työkalut.
- Isover Hyvinkää: Rakennuseristeet, puhallusvillat, tuulensuojatuotteet, tekniset eristeet ja höyrynsulut.
- Weber Ojakkala: Muuraus- ja rakennelaastit, julkisivu-, laatoitus-, lattia- ja betonituotteet, sisäilmakorjaus ja sisäpintatuotteet.

TRIPLA-tilaus voi sisältää yhden tai useamman tilauksen 2-3 tehtaasta. Kaikille tilauksille maininta, että kyseessä on TRIPLA-tilaus. TRIPLA-rahdin lisäksi veloitetaan tilauskohtainen käsittelymaksu.

Purkupalvelu

Purkupalvelu yhteen kohtaan ajoneuvon viereen, maahan. Kalustona Hiab, trukki tai perälautapurku.

Tyypillisimmät toimituspisteestä saatavilla olevat purkutavat.

- Kirkkonummi, trukkipurku ja purku Hiabilla
- Oulu, purku Hiabilla

Purkutapa voi vaihdella toimipisteestä, toimitusalueesta ja saatavilla olevasta kalustosta riippuen.

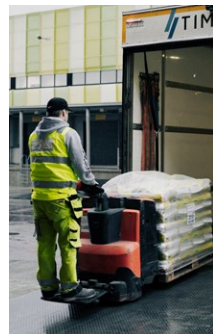
Purkupalvelun ja tietynlaisen purkukaluston tarpeesta on ilmoitettava tilauksen yhteydessä.



Trukkipurku

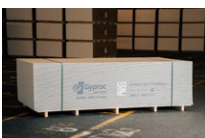


Hiab-purku



Perälautapurku

Pakkauspalvelu



Kuormalava
Lavakohtainen pakkausmäärä vaihtelee tuotteesta ja pakkauskoosta riippuen.



Pölysuojapakkaus
Kuormalava ja muovihuppu. Tarvittaessa lavamerkinä.



Työmaapakkaus
Kerätyt, pakatut, vajaat lavat kerros-, huoneistokohtaisesti tai muutoin merkityt tuotteet.

1. Vastaanottajan velvollisuudet

- 1.1. Huolehtia kulkuväylät sellaiseen kuntoon, että purkupaikalle on vapaa pääsy ajoneuvoyhdistelmällä.
- 1.2. Valmistella purkupaikka ja -alusta sellaiseen kuntoon, että tuotteiden purku ja varastointi voidaan suorittaa turvallisesti, viivytyksettä ja tuotteita vaurioittamatta.
- 1.3. Varata purkupaikalle riittävä tila kuorman turvalliseen purkuun, mukaan lukien turvaetäisyys liikkuvaan taakkaan ja purkukalustoon.
- 1.4. Purku tulee suorittaa asianmukaisella ja purkuun soveltuvalla kalustolla.

2. Rahdin purku

- 2.1. Purku tapahtuu ajoneuvon purkulaitteella tai vastaanottajan purkukalustolla. Purkupalvelusta tulee sopia tilauksen teon yhteydessä. Pienerät (alle 5 t) voidaan purkaa perälautanostimella.
- 2.2. Vapaa purkuaika 1 h, ylimenevältä ajalta odotusaika 30 min tarkkuudella. Suursäkkisiilon täyttöön ei sisälly vapaata purkuaikaa.
- 2.3. Purku ajoneuvon purkulaitteella yhteen paikkaan ajoneuvon viereen maahan.

3. Rahtihintaan ei sisälly

- 3.1. Poikkeavaa kuljetusreittiä, esimerkiksi painorajoitetut tiet ja sillat, Ahvenanmaa ja saaristo.
- 3.2. Poikkeavia nostoja.
- 3.3. Lastin purkua autosta, mikäli purusta veloitetaan Palveluhinnastossa ilmoitetun Purkupalvelun mukaisesti.
- 3.4. Muita palveluhinnastossa ilmoitettuja lisäpalveluja.

4. Veloitettavat lisäpalvelut

- 4.1. Lisäpalvelut ja niiden veloitusperusteet tulee aina merkitä kuormakirjaan. Lisäpalveluiden hinnat on esitetty Palveluhinnastossa.
- 4.2. Mikäli vastaanottaja peruu toimituksen sen jo lähdettyä tehtaalta tai jos kohdan 1 velvollisuudet on jätetty täyttämättä, on Saint-Gobain Finland Oy:llä oikeus veloittaa palautusrahti.

5. Rahditusperusteet

- 5.1. Pakatun tavarain minimirahdituspaino on 1850 kg/lavametri.
- 5.2. Useamman kuorman toimituksissa jokainen toimitus veloitetaan todellisen painon mukaan. Esimerkiksi 50 t tilaus toimitetaan kahdessa erässä, joista ensimmäinen veloitetaan täyden kuorman rahdilla ja loppuosa todellisen painon mukaan esim. 16 t

6. Kuljetusreklamaatiot

- 6.1. Vastaanottajan on tarkastettava hänelle toimitetut tavarat välittömästi ja havaitut poikkeamat on merkittävä rahtikirjaan.
- 6.2. Vastaanottajan tulee lisäksi ilmoittaa virheistä ja puutteista Saint-Gobain Finland Oy asiakaspalveluun seitsemän (7) vrk kuluessa tavarain vastaanottamisesta.
- 6.3. Saint-Gobain Finland Oy:n käyttämällä liikennöitsijöillä on voimassa olevan tiekuljetussopimuslain mukainen vastuuvakuutus.
- 6.4. Noudot tehtailtamme ja aluevarastoiltamme eivät kuulu tämän menettelyn piiriin.